

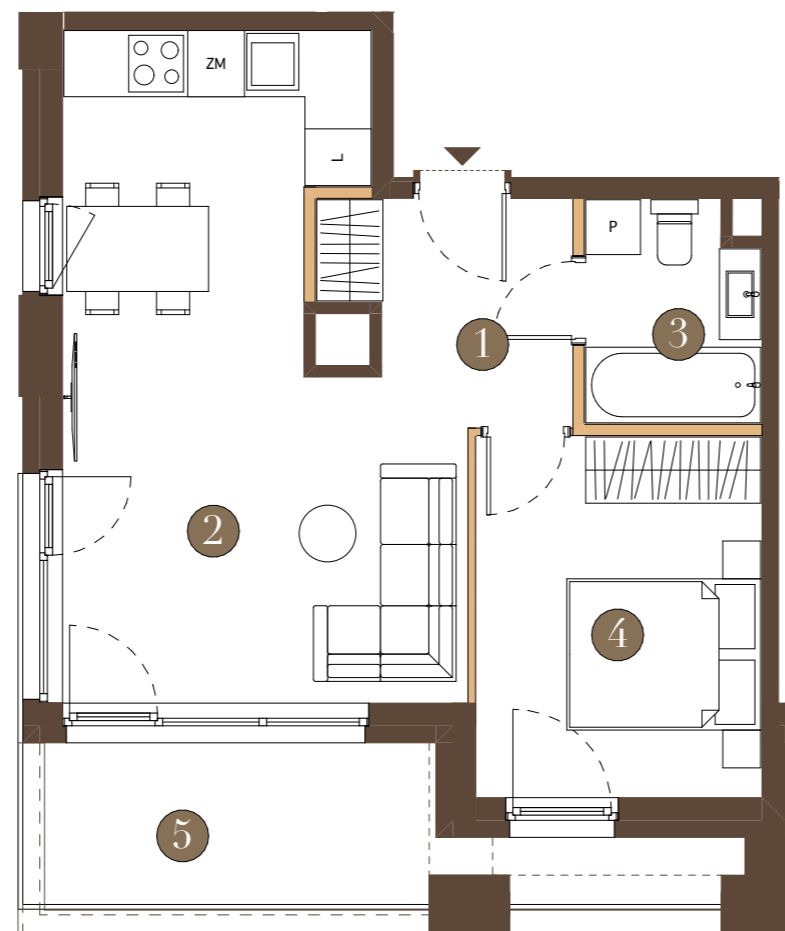
LOKAL NR: 32

POKOJE: 2

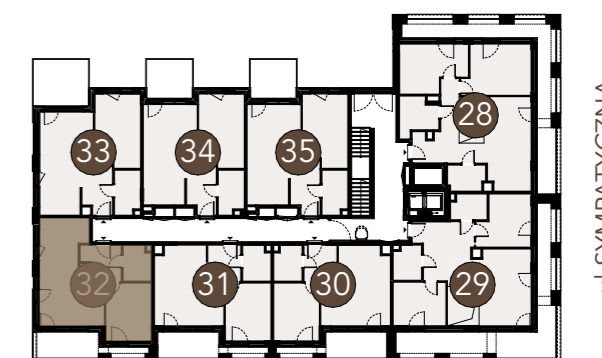
PIĘTRO: 4



PLASTYCZNA
KAMIENICA PRZY SYMPATYCZNEJ



1 PRZEDPOKÓJ	5,54 m ²
2 SALON + ANEKS K.	24,60 m ²
3 ŁAZIENKA	4,14 m ²
4 POKÓJ	11,40 m ²
POWIERZCHNIA	45,68 m²
5 TARAS	9,29 m ²



ul. PLASTYCZNA

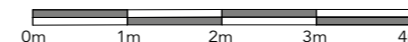
ul. SYMPATYCZNA

Ściany bez możliwości demontażu

Ściany z możliwością demontażu

Wejście do lokalu mieszkalnego

SKALA LINIOWA



BIURO SPRZEDAŻY:

+48 603 318 316
sprzedaz@kmpdom.pl

INWESTOR/ DEWELOPER:
**KOMPANIA
DOMOWA**

ADRES INWESTYCJI:
ul. Plastyczna,
02-449 Warszawa

Uwaga:

POWIERZCHNIA UŻYTKOWA POSZCZEGÓLNYCH POMIESZCZEŃ I LOKALU OBLICZONA ZGODNIE Z NORMĄ PN-ISO 9836:2022-07 1. ZE WZGLĘDU NA TRWAJĄCE PRACE PROJEKTOWE POWIERZCHNIE MOGĄ ULEC ZMIANIE - WYPOSAŻENIE TYLKO W CELACH PREZENTACJI, NIE STANOWI ZOBOWIĄZANIA UMOWNEGO - NINIEJSZY PROJEKT NIE STANOWI OFERTY W ROZUMIENIU PRZEPISÓW KODEKSU CYWILNEGO
2. NINIEJSZA KARTA NIE STANOWI WIĄZĄCEGO OPISU I PREZENTOWANEGO LOKALU

PROJEKTANT:
**A 7
A G**