

LOKAL NR: 29

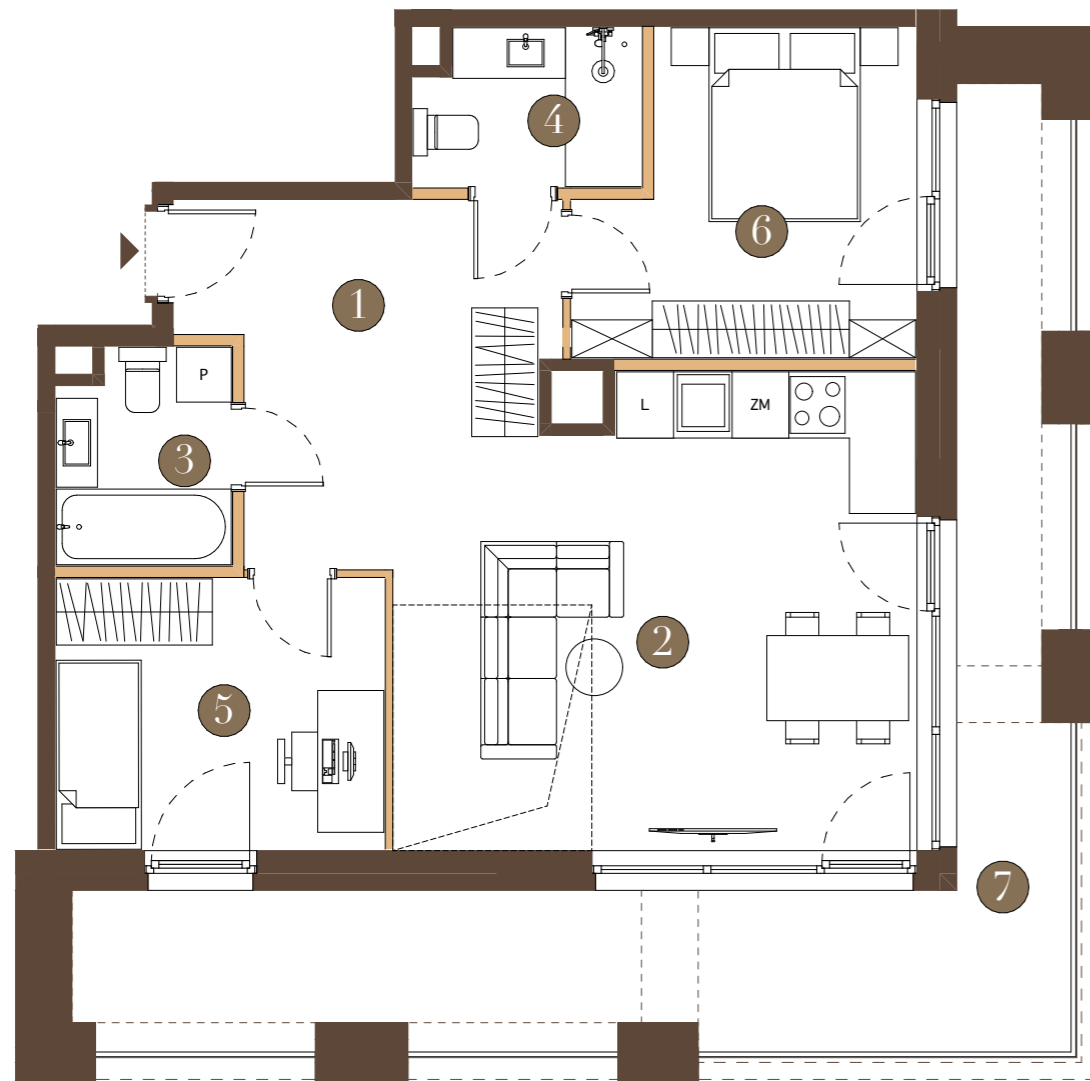
POKOJE: 3

PIĘTRO: 4, DACH TECH.

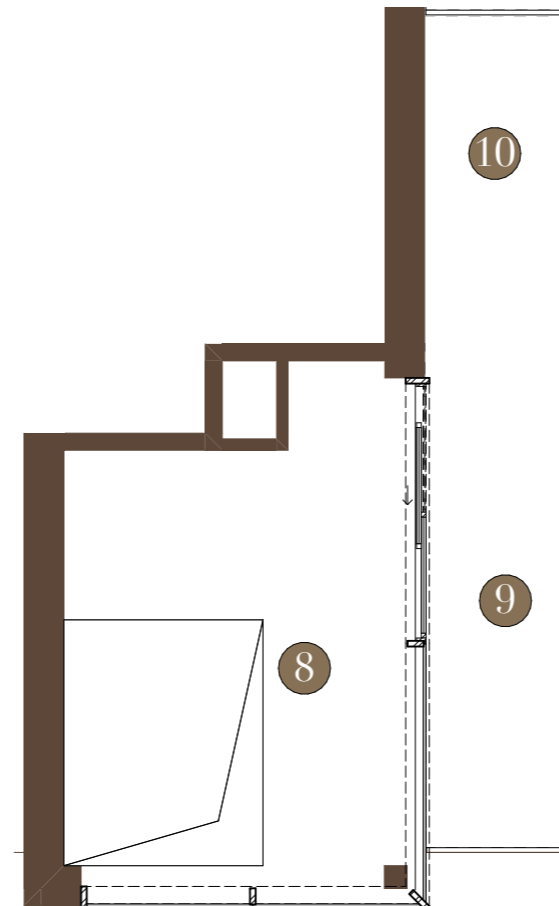


PLASTYCZNA
KAMIEŃCZA PRZY SYMPATYCZNEJ

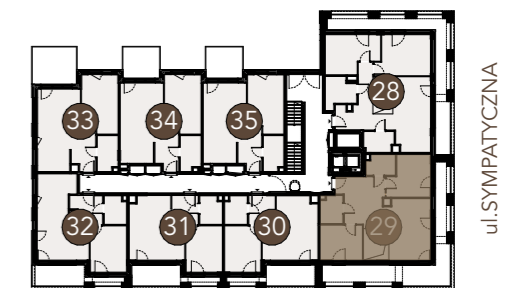
PIĘTRO +4



PIĘTRO DACH TECH.



1 PRZEDPOKÓJ	11,38 m ²
2 SALON + ANEKS K.	26,24 m ²
3 ŁAZIENKA	4,00 m ²
4 ŁAZIENKA	3,82 m ²
5 POKÓJ	9,91 m ²
6 POKÓJ	11,08 m ²
POWIERZCHNIA	66,43 m²
7 TARAS	26,61 m ²
8 WYJ. NA DACH	11,76 m ²
9 TARAS	8,23 m ²
10 P.REKREACYJNA	5,3 m ²



ul.PLASTYCZNA

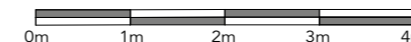
ul.SYMPATYCZNA

Ściany bez możliwości demontażu

Ściany z możliwością demontażu

▲ Wejście do lokalu mieszkalnego

SKALA LINIOWA



INWESTOR/ DEWELOPER:
**KOMPANIA
DOMOWA**

ADRES INWESTYCJI:
ul. Plastyzna,
02-449 Warszawa

Uwaga:

POWIERZCHNIA UŻYTKOWA POSZCZEGÓLNYCH POMIESZCZEŃ I LOKALU OBLICZONA ZGODNIE Z NORMĄ PN-ISO 9836:2022-07 1. ZE WZGLĘDU NA TRWAJĄCE PRACE PROJEKTOWE POWIERZCHNIE MOGĄ ULEC ZMIANIE - WYPOSAŻENIE TYLKO W CELACH PREZENTACJI, NIE STANOWI ZOBOWIĄZANIA UMOWNEGO - NINIEJSZY PROJEKT NIE STANOWI OFERTY W ROZUMIENIU PRZEPISÓW KODEKSU CYWILNEGO
2. NINIEJSZA KARTA NIE STANOWI WIĄZĄCEGO OPISU I PREZENTOWANEGO LOKALU

PROJEKTANT:
**A 7
A G**

BIURO SPRZEDAŻY:

+48 603 318 316
sprzedaz@kmpdom.pl