

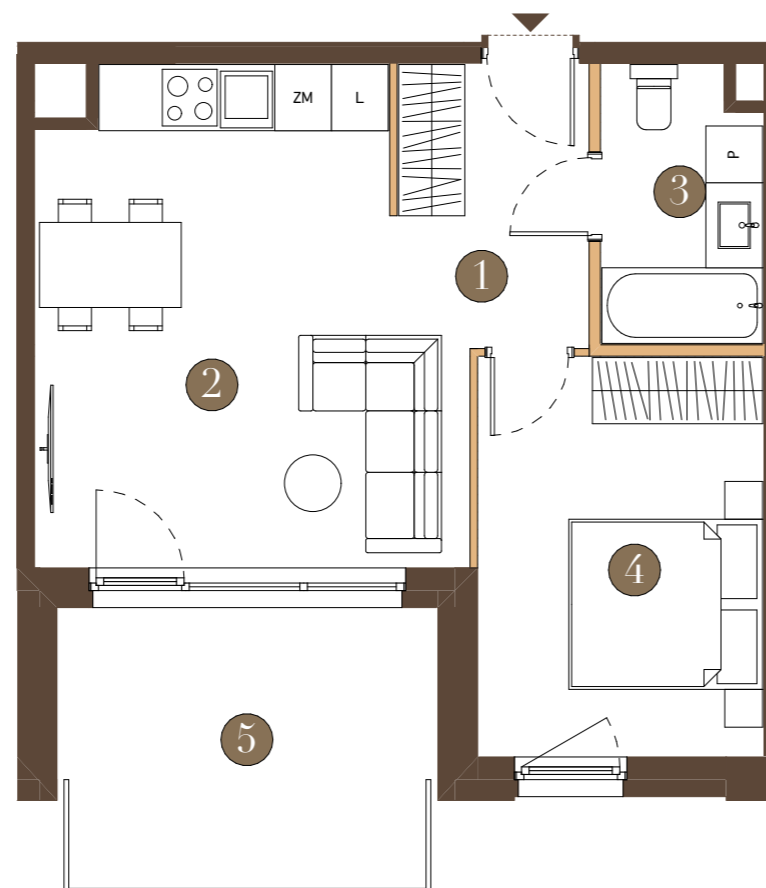
LOKAL NR: 23

POKOJE: 2

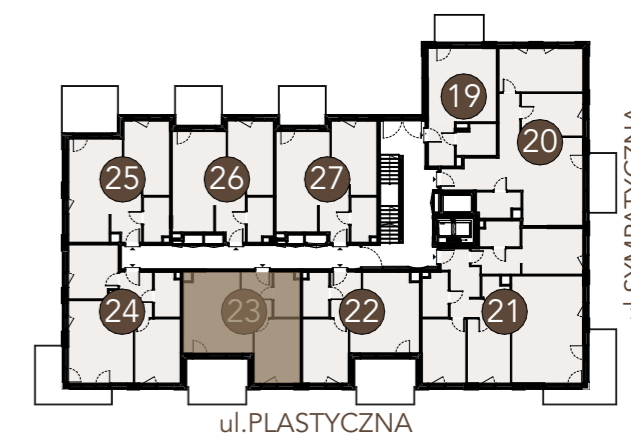
PIĘTRO: 3



**PLASTYCZNA**  
KAMIENICA PRZY SYMPATYCZNEJ



1 PRZEDPOKÓJ	4,95 m <sup>2</sup>
2 SALON + ANEKS K.	22,49 m <sup>2</sup>
3 ŁAZIENKA	4,80 m <sup>2</sup>
4 POKÓJ	12,63 m <sup>2</sup>
<b>POWIERZCHNIA</b>	<b>44,87 m<sup>2</sup></b>
5 BALKON	11,27 m <sup>2</sup>

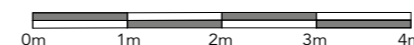


■ Ściany bez możliwości demontażu

■ Ściany z możliwością demontażu

▲ Wejście do lokalu mieszkalnego

SKALA LINIOWA



INWESTOR/ DEWELOPER:  
**KOMPANIA  
DOMOWA**

ADRES INWESTYCJI:  
ul. Plastyczna,  
02-449 Warszawa

**Uwaga:**

POWIERZCHNIA UŻYTKOWA POSZCZEGÓLNYCH POMIESZCZEŃ I LOKALU OBLICZONA ZGODNIE Z NORMĄ PN-ISO 9836:2022-07 1. ZE WZGLĘDU NA TRWAJĄCE PRACE PROJEKTOWE POWIERZCHNIE MOGĄ ULEC ZMIANIE - WYPOSAŻENIE TYLKO W CELACH PREZENTACJI, NIE STANOWI ZOBOWIĄZANIA UMOWNEGO - NINIEJSZY PROJEKT NIE STANOWI OFERTY W ROZUMIENIU PRZEPISÓW KODEKSU CYWILNEGO  
2. NINIEJSZA KARTA NIE STANOWI WIĄŻĄCEGO OPISU I PREZENTOWANEGO LOKALU

PROJEKTANT:  
**A 7  
A G**

**BIURO SPRZEDAŻY:**

+48 603 318 316  
sprzedaz@kmpdom.pl