

LOKAL NR: 20

POKOJE: 3

PIĘTRO: 3



# PLASTYCZNA

KAMIENICA PRZY SYMPATYCZNEJ

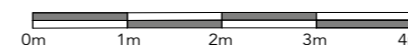


Ściany bez możliwości demontażu

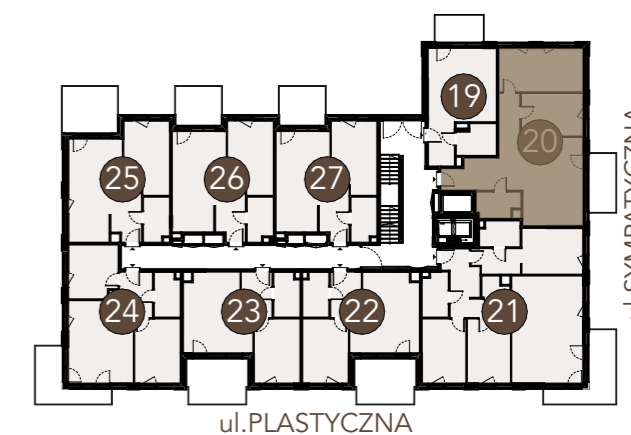
Ściany z możliwością demontażu

Wejście do lokalu mieszkalnego

SKALA LINIOWA



1 PRZEDPOKÓJ	6,94 m <sup>2</sup>
2 SALON + ANEKS K.	28,31 m <sup>2</sup>
3 ŁAZIENKA	4,46 m <sup>2</sup>
4 KORYTARZ	3,93 m <sup>2</sup>
5 POKÓJ	11,38 m <sup>2</sup>
6 POKÓJ	15,69 m <sup>2</sup>
<b>POWIERZCHNIA</b>	<b>70,71 m<sup>2</sup></b>
7 BALKON	6,48 m <sup>2</sup>



**BIURO SPRZEDAŻY:**

+48 603 318 316  
sprzedaz@kmpdom.pl

INWESTOR/ DEWELOPER:  
**KOMPANIA  
DOMOWA**

ADRES INWESTYCJI:  
ul. Plastyzna,  
02-449 Warszawa

**Uwaga:**  
POWIERZCHNIA UŻYTKOWA POSZCZEGÓLNYCH POMIESZCZEŃ I LOKALU OBLICZONA ZGODNIE Z NORMĄ PN-ISO 9836:2022-07 1. ZE WZGLĘDU NA TRWAJĄCE PRACE PROJEKTOWE POWIERZCHNIE MOGĄ ULEC ZMIANIE - WYPOSAŻENIE TYLKO W CELACH PREZENTACJI, NIE STANOWI ZOBOWIĄZANIA UMOWNEGO - NINIEJSZY PROJEKT NIE STANOWI OFERTY W ROZUMIENIU PRZEPISÓW KODEKSU CYWILNEGO  
2. NINIEJSZA KARTA NIE STANOWI WIĄZĄCEGO OPISU I PREZENTOWANEGO LOKALU

PROJEKTANT:  
**A 7  
A G**