

LOKAL NR: 15

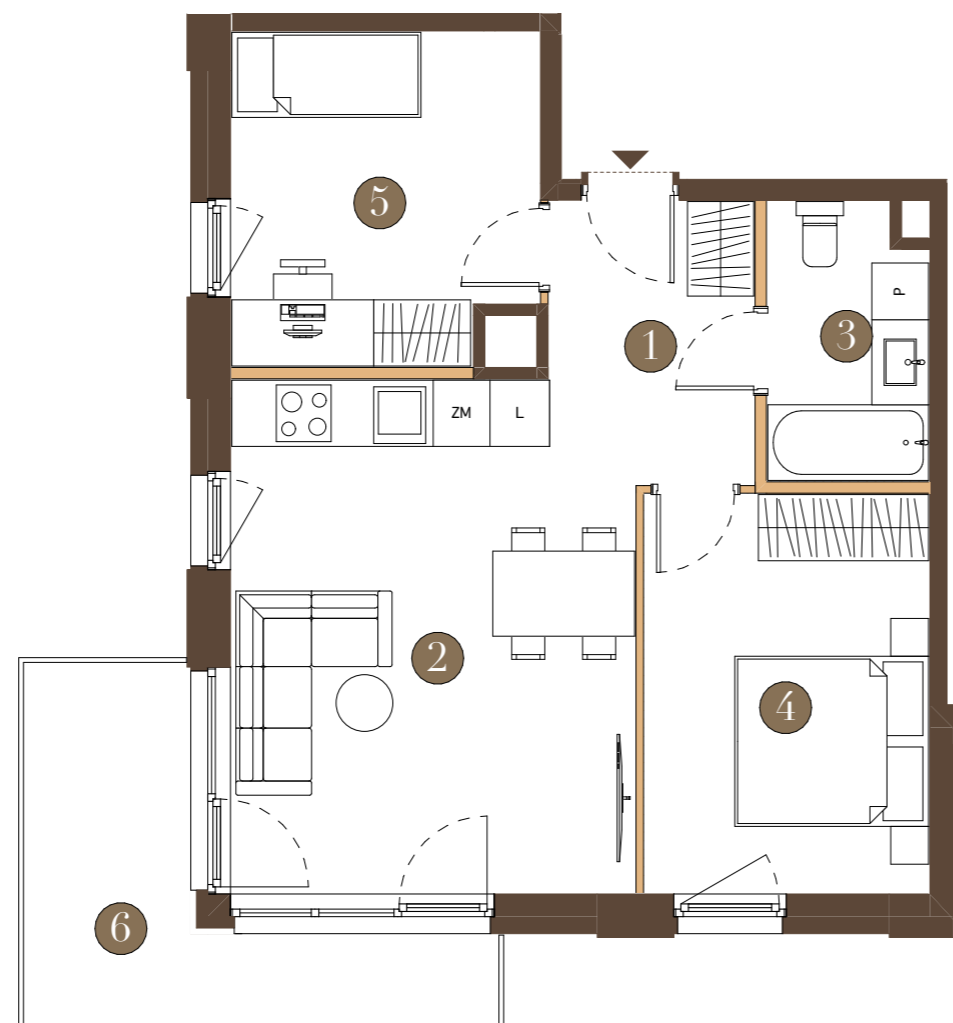
POKOJE: 3

PIĘTRO: 2

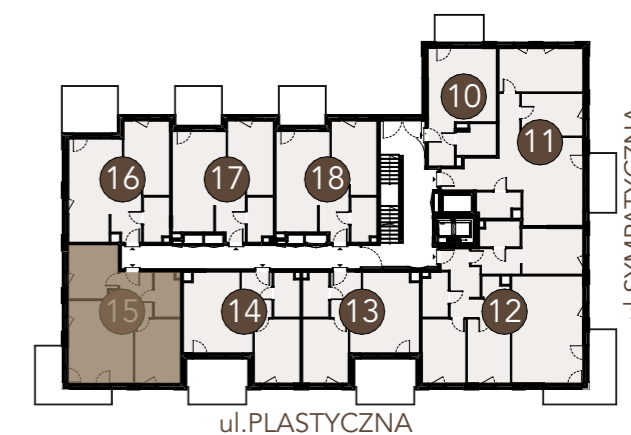


# PLASTYCZNA

KAMIENICA PRZY SYMPATYCZNEJ



1 PRZEDPOKÓJ	6,46 m <sup>2</sup>
2 SALON + ANEKS K.	22,10 m <sup>2</sup>
3 ŁAZIENKA	4,80 m <sup>2</sup>
4 POKÓJ	12,63 m <sup>2</sup>
5 POKÓJ	11,00 m <sup>2</sup>
<b>POWIERZCHNIA</b>	<b>56,99 m<sup>2</sup></b>
6 BALKON	9,30 m <sup>2</sup>

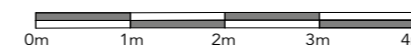


Ściany bez możliwości demontażu

Ściany z możliwością demontażu

Wejście do lokalu mieszkalnego

SKALA LINIOWA



**BIURO SPRZEDAŻY:**

+48 603 318 316  
sprzedaz@kmpdom.pl

INWESTOR/ DEWELOPER:  
**KOMPANIA  
DOMOWA**

ADRES INWESTYCJI:  
ul. Plastyczna,  
02-449 Warszawa

**Uwaga:**

POWIERZCHNIA UŻYTKOWA POSZCZEGÓLNYCH POMIESZCZEŃ I LOKALU OBLICZONA ZGODNIE Z NORMĄ PN-ISO 9836:2022-07 1. ZE WZGLĘDU NA TRWAJĄCE PRACE PROJEKTOWE POWIERZCHNIE MOGĄ ULEC ZMIANIE - WYPOSAŻENIE TYLKO W CELACH PREZENTACJI, NIE STANOWI ZOBOWIĄZANIA UMOWNEGO - NINIEJSZY PROJEKT NIE STANOWI OFERTY W ROZUMIENIU PRZEPISÓW KODEKSU CYWILNEGO  
2. NINIEJSZA KARTA NIE STANOWI WIĄŻĄCEGO OPISU I PREZENTOWANEGO LOKALU

PROJEKTANT:  
**A 7  
A G**