

LOKAL NR: 12

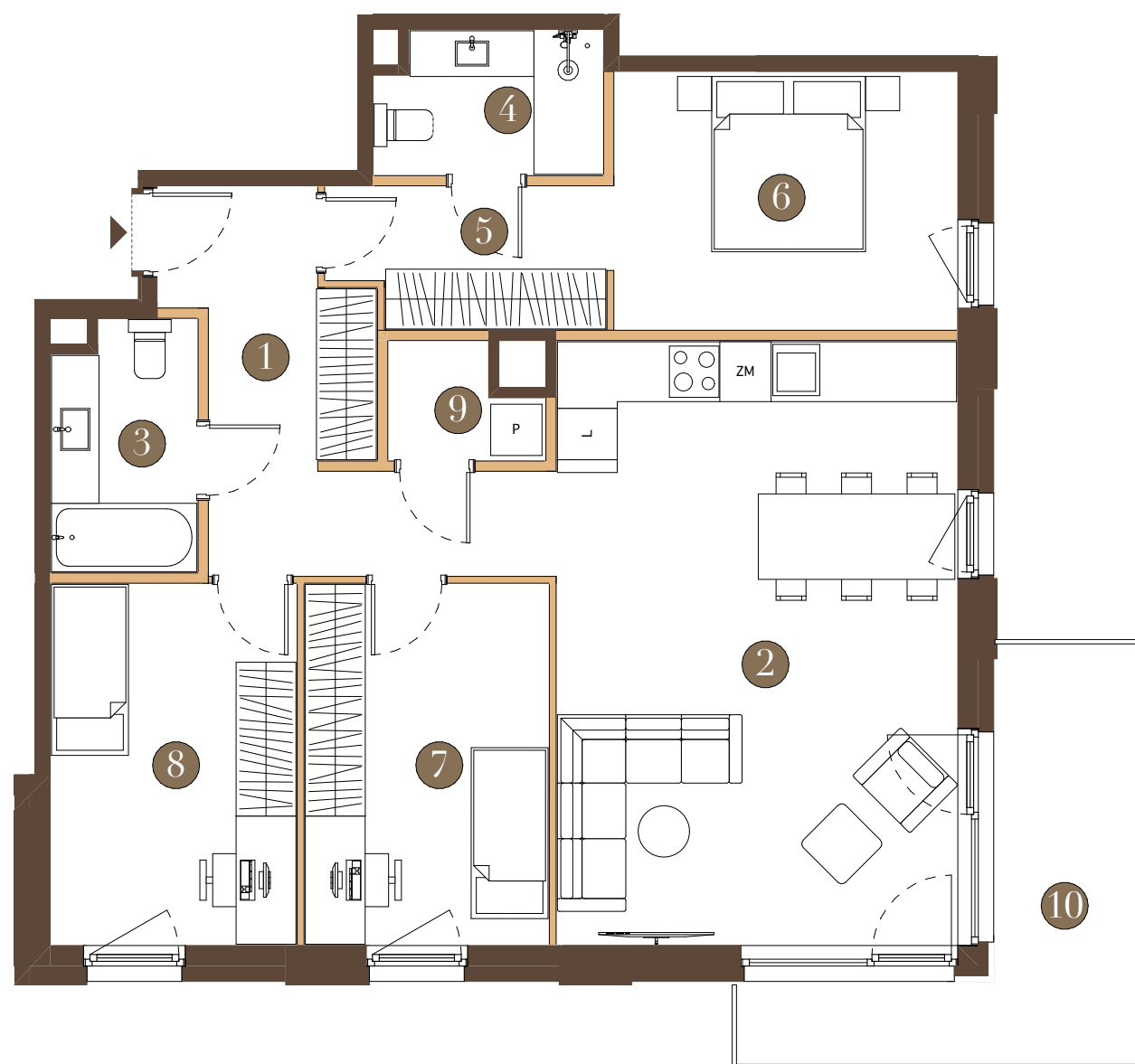
POKOJE: 4

PIĘTRO: 2

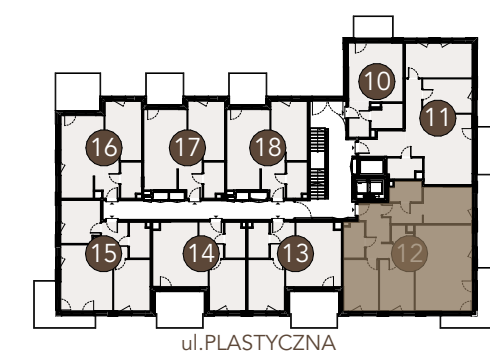


PLASTYCZNA

KAMIEŃCA PRZY SYMPATYCZNEJ



1 PRZEDPOKÓJ	11,30 m ²
2 SALON + ANEKS K.	32,92 m ²
3 ŁAZIENKA	4,78 m ²
4 ŁAZIENKA	4,26 m ²
5 KORYTARZ	5,14 m ²
6 POKÓJ	11,99 m ²
7 POKÓJ	11,96 m ²
8 POKÓJ	12,04 m ²
9 PRALNIA	2,06 m ²
POWIERZCHNIA	96,45 m²
10 BALKON	10,91 m ²

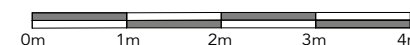


Ściany bez możliwości demontażu

Ściany z możliwością demontażu

▲ Wejście do lokalu mieszkalnego

SKALA LINIOWA



INWESTOR/ DEWELOPER:
**KOMPANIA
DOMOWA**

ADRES INWESTYCJI:
ul. Plastyzna,
02-449 Warszawa

Uwaga:
POWIERZCHNIA UŻYTKOWA POSZCZEGÓLNYCH POMIESZCZEŃ I LOKALU OBLICZONA ZGODNIE Z NORMĄ PN-ISO 9836:2022-07 1. ZE WZGLĘDU NA TRWAJĄCE PRACE PROJEKTOWE POWIERZCHNIE MOGĄ ULEC ZMIANIE - WYPOSAŻENIE TYLKO W CELACH PREZENTACJI, NIE STANOWI ZOBOWIĄZANIA UMOWNEGO - NINIEJSZY PROJEKT NIE STANOWI OFERTY W ROZUMIENIU PRZEPISÓW KODEKSU CYWILNEGO
2. NINIEJSZA KARTA NIE STANOWI WIĄZĄCEGO OPISU I PREZENTOWANEGO LOKALU

PROJEKTANT:
**A 7
A G**

BIURO SPRZEDAŻY:

+48 603 318 316
sprzedaz@kmpdom.pl