

LOKAL NR: 11

POKOJE: 3

PIĘTRO: 2

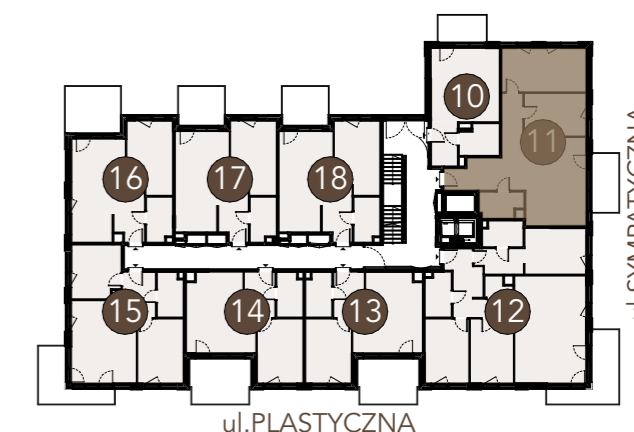


# PLASTYCZNA

KAMIENICA PRZY SYMPATYCZNEJ



|                     |                            |
|---------------------|----------------------------|
| 1 PRZEDPOKÓJ        | 6,94 m <sup>2</sup>        |
| 2 SALON + ANEKS K.  | 28,31 m <sup>2</sup>       |
| 3 ŁAZIENKA          | 4,46 m <sup>2</sup>        |
| 4 KORYTARZ          | 3,93 m <sup>2</sup>        |
| 5 POKÓJ             | 11,38 m <sup>2</sup>       |
| 6 POKÓJ             | 15,69 m <sup>2</sup>       |
| <b>POWIERZCHNIA</b> | <b>70,71 m<sup>2</sup></b> |
| 7 BALKON            | 6,48 m <sup>2</sup>        |

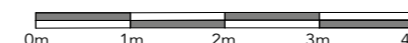


Ściany bez możliwości demontażu

Ściany z możliwością demontażu

Wejście do lokalu mieszkalnego

SKALA LINIOWA



INWESTOR/ DEWELOPER:  
**KOMPANIA  
DOMOWA**

ADRES INWESTYCJI:  
ul. Plastyzna,  
02-449 Warszawa

**Uwaga:**

POWIERZCHNIA UŻYTKOWA POSZCZEGÓLNYCH POMIESZCZEŃ I LOKALU OBLICZONA ZGODNIE Z NORMĄ PN-ISO 9836:2022-07 1. ZE WZGLĘDU NA TRWAJĄCE PRACE PROJEKTOWE POWIERZCHNIE MOGĄ ULEC ZMIANIE - WYPOSAŻENIE TYLKO W CELACH PREZENTACJI, NIE STANOWI ZOBOWIĄZANIA UMOWNEGO - NINIEJSZY PROJEKT NIE STANOWI OFERTY W ROZUMIENIU PRZEPISÓW KODEKSU CYWILNEGO  
2. NINIEJSZA KARTA NIE STANOWI WIĄZĄCEGO OPISU I PREZENTOWANEGO LOKALU

PROJEKTANT:

A 7  
A G

**BIURO SPRZEDAŻY:**

+48 603 318 316  
sprzedaz@kmpdom.pl