

LOKAL NR: 06

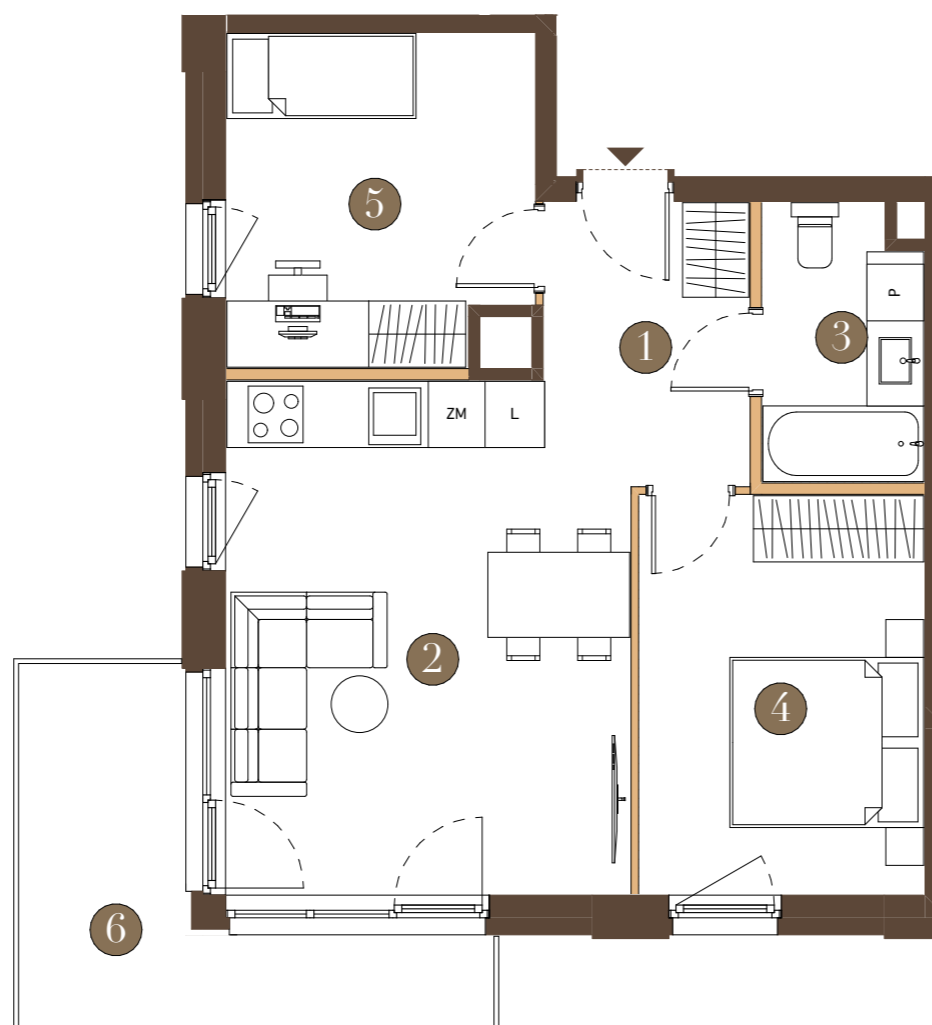
POKOJE: 3

PIĘTRO: 1

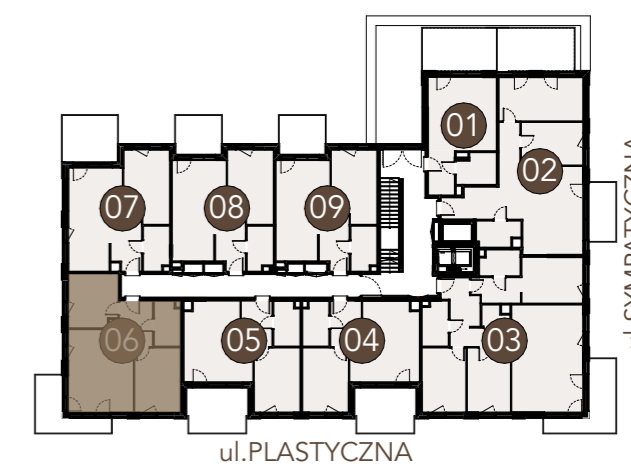


PLASTYCZNA

KAMIEŃNICA PRZY SYMPATYCZNEJ



1 PRZEDPOKÓJ	6,46 m ²
2 SALON + ANEKS K.	22,10 m ²
3 ŁAZIENKA	4,80 m ²
4 POKÓJ	12,63 m ²
5 POKÓJ	11,00 m ²
POWIERZCHNIA	56,99 m²
6 BALKON	9,30 m ²

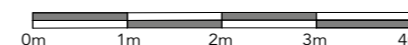


Ściany bez możliwości demontażu

Ściany z możliwością demontażu

Wejście do lokalu mieszkalnego

SKALA LINIOWA



BIURO SPRZEDAŻY:

+48 603 318 316
sprzedaz@kmpdom.pl

INWESTOR/ DEWELOPER:
**KOMPANIA
DOMOWA**

ADRES INWESTYCJI:
ul. Plastyzna,
02-449 Warszawa

Uwaga:
POWIERZCHNIA UŻYTKOWA POSZCZEGÓLNYCH POMIESZCZEŃ I LOKALU OBLICZONA ZGODNIE Z NORMĄ PN-ISO 9836:2022-07 1. ZE WZGLĘDU NA TRWAJĄCE PRACE PROJEKTOWE POWIERZCHNIE MOGĄ ULEC ZMIANIE - WYPOSAŻENIE TYLKO W CELACH PREZENTACJI, NIE STANOWI ZOBOWIĄZANIA UMOWNEGO - NINIEJSZY PROJEKT NIE STANOWI OFERTY W ROZUMIENIU PRZEPISÓW KODEKSU CYWILNEGO
2. NINIEJSZA KARTA NIE STANOWI WIĄŻĄCEGO OPISU I PREZENTOWANEGO LOKALU

PROJEKTANT:
**A 7
A G**