

LOKAL NR: 03

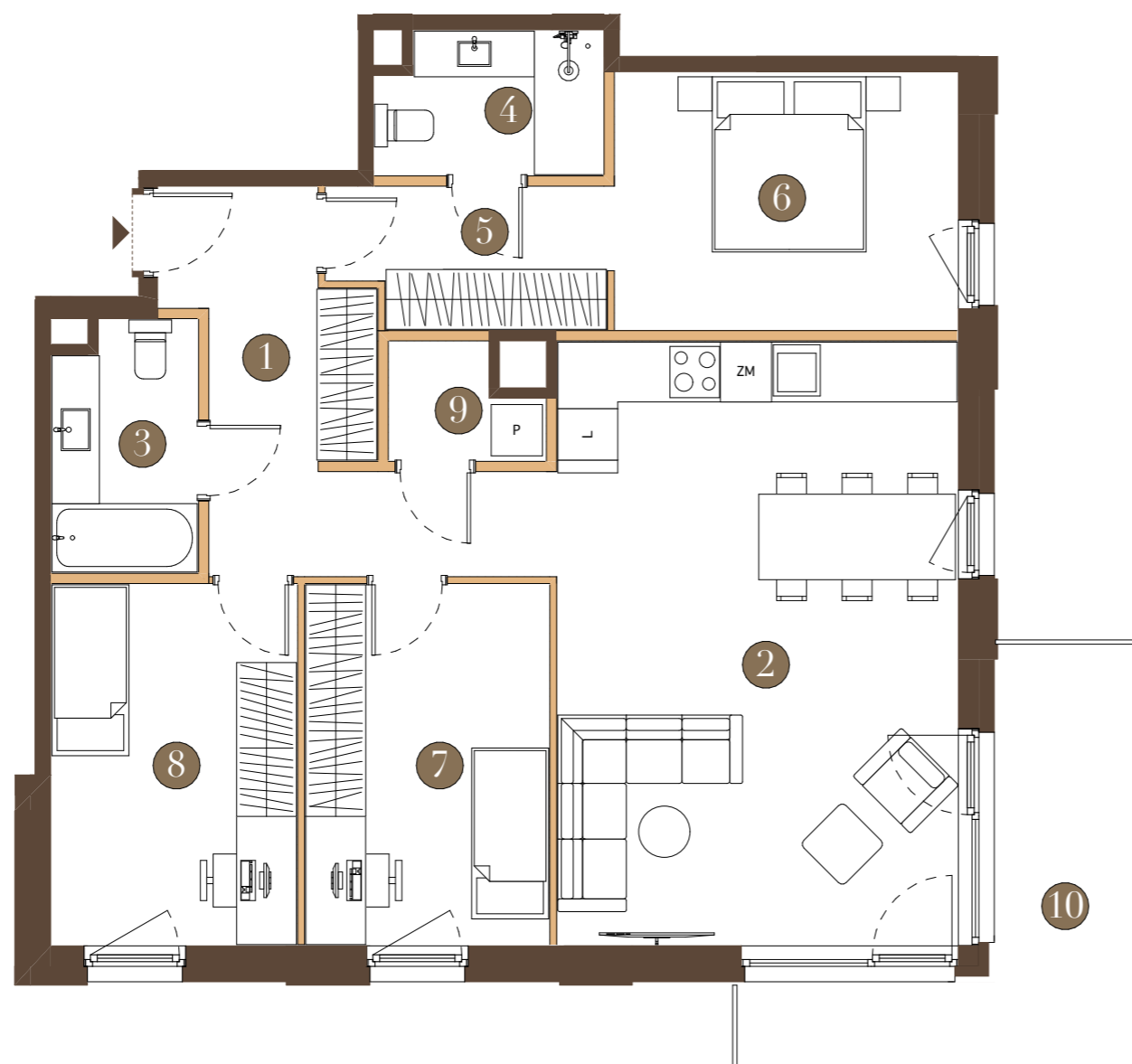
POKOJE: 4

PIĘTRO: 1

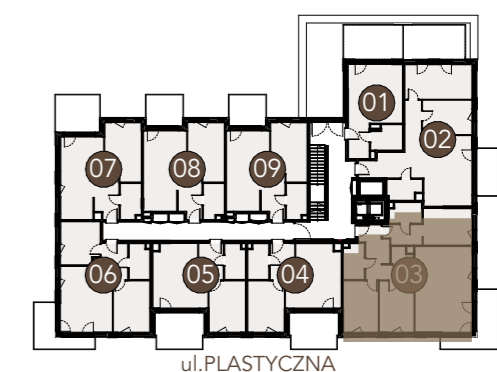


# PLASTYCZNA

KAMIENICA PRZY SYMPATYCZNEJ



1 PRZEDPOKÓJ	11,30 m <sup>2</sup>
2 SALON + ANEKS K.	32,92 m <sup>2</sup>
3 ŁAZIENKA	4,78 m <sup>2</sup>
4 ŁAZIENKA	4,24 m <sup>2</sup>
5 KORYTARZ	5,14 m <sup>2</sup>
6 POKÓJ	11,99 m <sup>2</sup>
7 POKÓJ	11,96 m <sup>2</sup>
8 POKÓJ	12,04 m <sup>2</sup>
9 PRALNIA	2,06 m <sup>2</sup>
<b>POWIERZCHNIA</b>	<b>96,43 m<sup>2</sup></b>
10 BALKON	10,92 m <sup>2</sup>

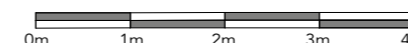


Ściany bez możliwości demontażu

Ściany z możliwością demontażu

▲ Wejście do lokalu mieszkalnego

SKALA LINIOWA



INWESTOR/ DEWELOPER:  
**KOMPANIA  
DOMOWA**

ADRES INWESTYCJI:  
ul. Plastyzna,  
02-449 Warszawa

**Uwaga:**  
POWIERZCHNIA UŻYTKOWA POSZCZEGÓLNYCH POMIESZCZEŃ I LOKALU OBLICZONA ZGODNIE Z NORMĄ PN-ISO 9836:2022-07 1. ZE WZGLĘDU NA TRWAJĄCE PRACE PROJEKTOWE POWIERZCHNIE MOGĄ ULEC ZMIANIE - WYPOSAŻENIE TYLKO W CELACH PREZENTACJI, NIE STANOWI ZOBOWIĄZANIA UMOWNEGO - NINIEJSZY PROJEKT NIE STANOWI OFERTY W ROZUMIENIU PRZEPISÓW KODEKSU CYWILNEGO  
2. NINIEJSZA KARTA NIE STANOWI WIĄZĄCEGO OPISU I PREZENTOWANEGO LOKALU

PROJEKTANT:  
**A 7  
A G**

**BIURO SPRZEDAŻY:**

+48 603 318 316  
sprzedaz@kmpdom.pl